

Δημόσιο Νηπιαγωγείο Γερμασόγειας

Δραστηριότητες για την ανάπτυξη της βραχύχρονης μνήμης των παιδιών



Έννοια

Βραχύχρονη μνήμη

Βραχύχρονη μνήμη είναι η ικανότητα συγκράτησης της πληροφορίας για σχετικά σύντομο χρονικό διάστημα.

Αποτελεί το μεταβατικό στάδιο προς τη μακρόχρονη μνήμη.



Ασκήσεις βραχύχρονης μνήμης (προσωρινή συγκράτηση λεκτικών και οπτικών πληροφοριών)

- ✓ Η επανάληψη εκ μέρους του παιδιού σειράς δισύλλαβων λέξεων (π.χ. κότα, βρύση, δόντι) με την ίδια σειρά εκφώνησης τους.
 - Οι λέξεις εκφωνούνται με ρυθμό μία λέξη ανά δευτερόλεπτο.
 - Η άσκηση αρχίζει με σειρές τριών λέξεων και συνεχίζεται με σειρές περισσότερων λέξεων.
- ✓ Η ίδια ακριβώς άσκηση μπορεί να γίνει με σειρές μονοψήφιων αριθμών (π.χ. 4, 7, 3) που εκφωνούνται με ρυθμό ένα ψηφίο ανά δευτερόλεπτο.
 - Η άσκηση αρχίζει με σειρά τριών αριθμών και συνεχίζεται με σειρές μέχρι εννέα περίπου ψηφίων.

✓ Η ανάκληση των ονομάτων κάποιων συγκεκριμένων αντικειμένων.

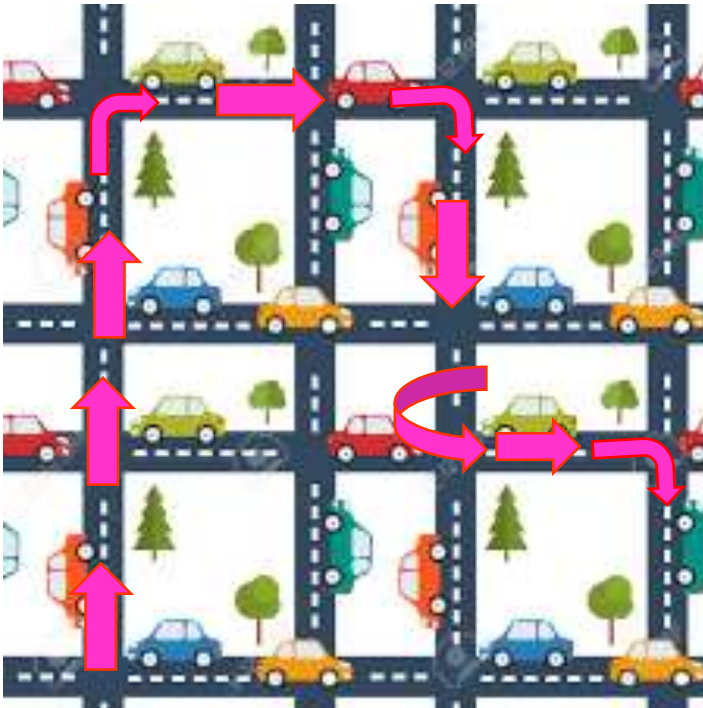
- Η άσκηση αρχίζει με την εμφάνιση μερικών συγκεκριμένων αντικειμένων, τα οποία παραμένουν για λίγα δευτερόλεπτα για παρατήρηση από τα παιδιά.
- Στη συνέχεια τα αντικείμενα καλύπτονται και τα παιδιά καλούνται να ανακαλέσουν τα ονόματα των αντικειμένων αυτών.

✓ Ο εντοπισμός μιας σειράς γεωμετρικών σχημάτων.

- Δείχνουμε μία σειρά γεωμετρικών σχημάτων που είναι αποτυπωμένα σε μία κάρτα και ύστερα από λίγα δευτερόλεπτα την απομακρύνουμε.
- Στη συνέχεια τους δείχνουμε ένα φύλλο χαρτί με πολλές σειρές γεωμετρικών σχημάτων.
- Τα παιδιά καλούνται να εντοπίσουν τη σειρά που τους δείξαμε.

- ✓ **Ο εντοπισμός του κύβου με το διαφορετικό χρώμα.**
Δείχνουμε στα παιδιά μια σειρά κύβων με διαφορετικό χρώμα. Ο αριθμός των κύβων σταδιακά αυξάνεται. Κρύβουμε έναν ή δύο απ' αυτούς και καλούμε τους μαθητές να εντοπίσουν ποιών χρωμάτων οι κύβοι λείπουν. Η άσκηση μπορεί να γίνει και με διαφορετικά αντικείμενα του ίδιου χρώματος.
- ✓ **Η αποτύπωση ενός ακανόνιστου σχήματος σε ένα φύλλο χαρτί.** Η άσκηση αρχίζει με την εμφάνιση ενός γραμμικού σχήματος που παραμένει για λίγα δευτερόλεπτα για παρατήρηση από τα παιδιά. Στη συνέχεια το σχήμα απομακρύνεται και τα παιδιά καλούνται να το αποτυπώσουν σ' ένα φύλλο χαρτί.
- ✓ **Η εύρεση των χρωματισμένων τετραγώνων σ' ένα πίνακα διαστάσεων 3 x 3.** Το πείραμα αρχίζει με την επίδειξη ενός πίνακα διαστάσεων 3 x 3, στον οποίο έχουν χρωματιστεί τυχαία 2 ή 3 ή και 4 τετράγωνα. Ο πίνακας παραμένει για παρατήρηση λίγα δευτερόλεπτα από τους μαθητές. Στη συνέχεια ο πίνακας απομακρύνεται και οι μαθητές προσπαθούν να σημειώσουν ποια τετράγωνα ήταν χρωματισμένα πάνω σ' έναν παρόμοιο λευκό πίνακα.

- Η εύρεση της σωστής πορείας ενός αυτοκινήτου πάνω σ' ένα χάρτη μιας πόλης με οριζόντιους και κάθετους δρόμους. Η άσκηση αρχίζει με την παρουσίαση ενός τέτοιου χάρτη πάνω στον οποίο έχει χαραχτεί με μαρκαδόρο η πορεία ενός αυτοκινήτου. Μετά την παρατήρηση του χάρτη από τους μαθητές καλούνται να αποτυπώσουν την πορεία του αυτοκινήτου πάνω σ' έναν όμοιο χάρτη της πόλης, στον οποίο απεικονίζονται μόνο οι δρόμοι του.



- **Μια πιο απαιτητική άσκηση της μνήμης εργασίας είναι η συμμετοχή των μαθητών σε σύνθετα γνωστικά έργα.**
 - **Εκφωνούνται από το δάσκαλο πέντε λέξεις που ανήκουν σημασιολογικά σε δύο κατηγορίες και οι μαθητές είναι υποχρεωμένοι να τις συγκρατήσουν προσωρινά και να τις ανακαλέσουν στη συνέχεια σε σημασιολογικές κατηγορίες.**
 - ✓ **Οι μαθητές ακούν τις λέξεις: ψαράς, κήπος, βάρκα, κουπί, λουλούδια.**
 - ✓ **Στη συνέχεια τις αναφέρουν ανά ομάδα, δηλ. ψαράς, βάρκα, κουπί και κήπος, λουλούδια.**
- Η δραστηριότητα αυτή απαιτεί μεγάλη εγρήγορση, λόγω ενεργοποίησης περισσότερων γνωστικών λειτουργιών.**